



Gebruiksintensiteit ingegeven door voedingselementen

Erwin Weening | Commercieel directeur DCM



3471 km

LE PARCOURS 2011



LÉGENDE / THE KEY

- Grand Départ / Race start
- Ville départ / Start town
- Étape en ligne / Stage
- Arrivée finale / Race finish
- Ville arrivée / Finish town
- C.I.m. individuel / Individual time-trial
- Journée de repos / Rest day
- C.I.m. par équipe / Team time-trial

9.000 kilocalorieën per dag

Ontbijt: 1 banaan, 150 gram pasta, 150 gram muesli, 1 croissant, 250 gram gemengd fruit, jus d'orange, koffie en water

Voor de race: 150 gram pasta en veel water

Tijdens de race: vier energie-repen, vier energygelpacks, twee boterhammen met vleeswaren en twee plakken cake

Na de race: weer een boterham met vleeswaren, water, herstellende drank, energie-reep en twee snoepjes

Avondeten: 250 gram pasta, 250 gram gemengde groenten, een halve kip, bijna een halve liter yoghurt, vers fruit en water

Snack: chocolade of ander snoep

Ter vergelijking

Evenveel calorieën - maar minder voedingsstoffen



Topveld vraagt topvoeding

N-P-K-MgO-Ca-Zwavel

Fe-Mn-Zn-B-Mo-Cu



Topveld vraagt topvoeding

Sporenelementen moeten in de voeding van een plant aanwezig zijn voor goede groei en functie, maar zijn slechts in minimale hoeveelheden nodig

Vaak spelen ze een rol bij processen in de plant (energie, fotosynthese e.d)



Fe

- 5,6% van aardkorst en bijna de gehele kern
- Speelt een belangrijke rol in fotosynthese
- Bij opbouw bladgroen, kleur grasplant
- Tekort uit zich in chlorose
- Weinig mobiel
- Overmaat zorgt voor fixatie



Mn

- 0,14% van aardkorst; legering met staal, harder en buigzamer
- Speelt een belangrijke rol in fotosynthese
- Tekort uit zich in chlorose, vooral in beginfase kleur en ontwikkeling van jong gras
- Weinig mobiel
- Overmaat is giftig voor plant



Cu

- Wordt gewonnen (erts); draden door goede geleiding
- Speelt een belangrijke rol in enzymen
- Tekort uit zich in chlorose, vooral in beginfase
- Weinig mobiel
- Overmaat geeft tekort aan Fe en Mn



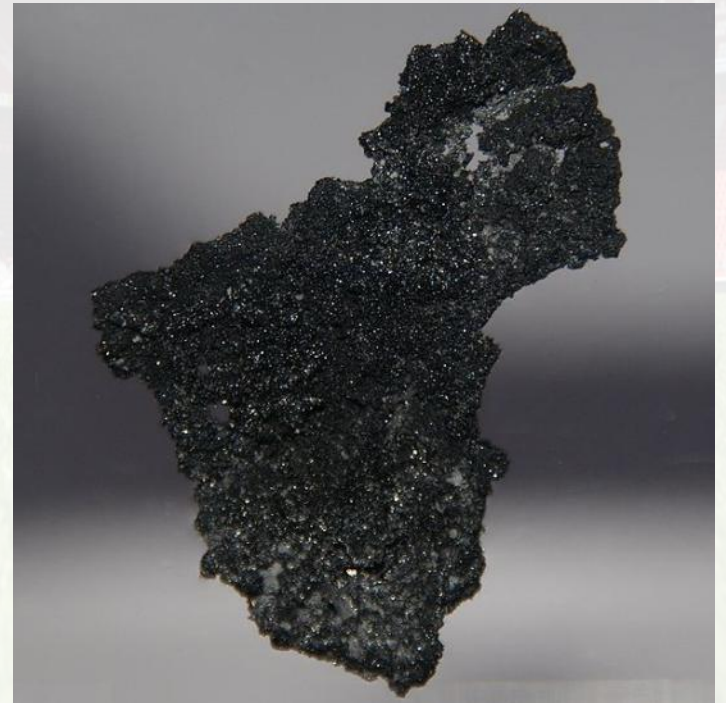
Zn

- Wordt gewonnen (erts) (verzinken, batterijen e.d)
- Speelt een belangrijke rol in enzymen en het hormoon auxine (droogte)
- Tekort uit zich in chlorose, vooral in ouder blad
- Weinig mobiel
- Overmaat is giftig voor plant



Bo

- Komt vrij door verwerking; winning in Turkije (gebonden vorm)
- Zorgt voor celstevigheid en fosforopname
- Overmaat is giftig voor plant



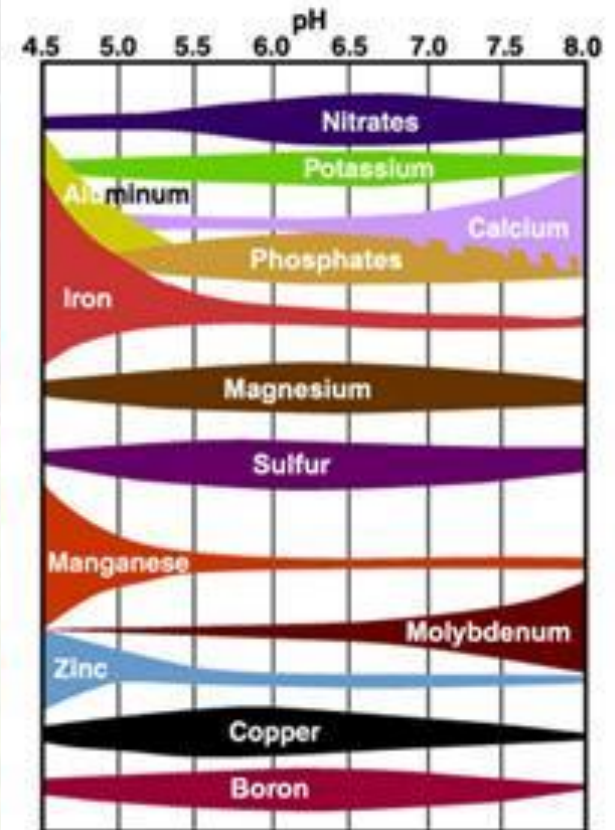
Mo

- Bijproduct winning koper; op de maan ligt veel!
- Wordt gebruikt als legering, harden van staal
- Tekort uit zich als een stikstofgebrek ...
- Vorming van enzymen zorgen voor eiwitvorming
- Weinig mobiel



Tekort aan sporenelementen

Vaak door een te lage of te hoge pH



Tekort aan sporenelementen

Organische stof heeft vaak een positief effect
op sporenelementen

Creëert een mineralenbuffer
voor sporenelementen

Maar hoe hoog is organische stof
in de meeste toplagen?

Oplossing Micro-mix

- Mix van sporenelementen (micro-nutriënten): borium B, koper Cu, ijzer Fe, mangaan Mn, molybdeen Mo en zink Zn
- Voorkomt en verhelpt gebreksverschijnselen (groeibijsturing)
- Dankzij mix van sporenelementen: oplossen van gebreksverschijnselen die vaak gecombineerd voorkomen + uitgekiende verhouding zodat kans op ontstaan antagonismen minimaal is
- Rijk aan organische stof, die kan fungeren als tijdelijke buffer voor sporenelementen





Vragen

Erwin Weening | Commercieel directeur DCM